



DWS Release-Letter Nr.5/2007 – Entwurf – 1.1.6 beta 2

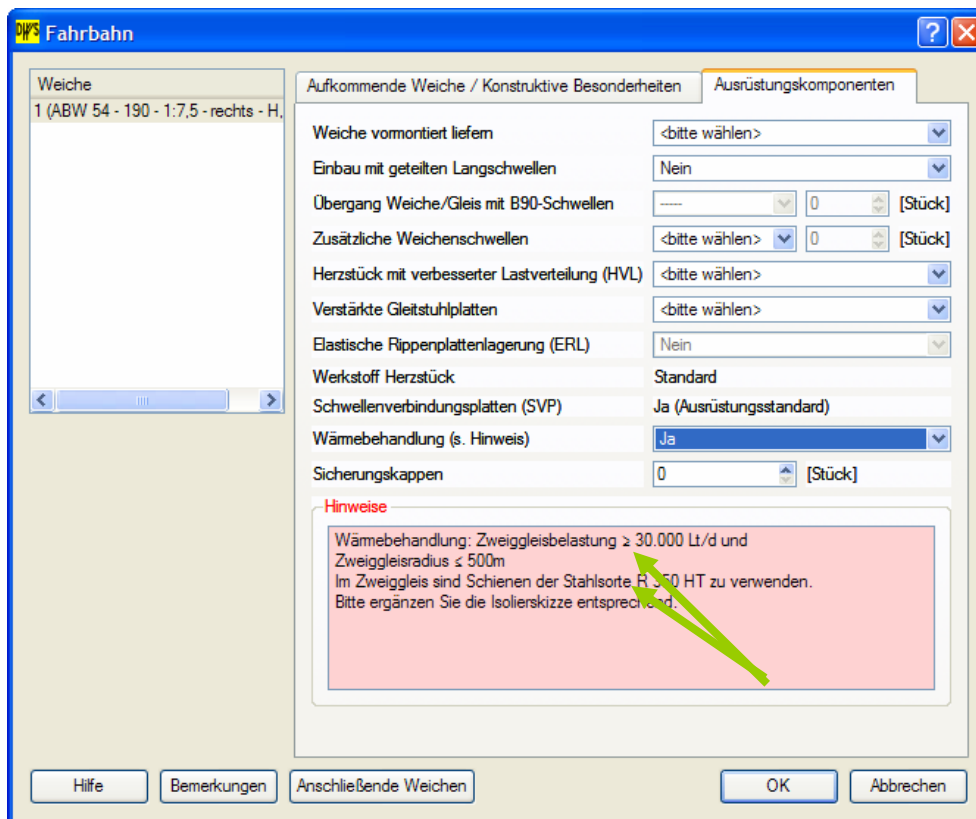
Die nachfolgend genannten Änderungen sind in der Version 1.1.6 vom 18.12.2007 realisiert worden. Die Version 1.1.5 vom 30.11.2007 ist somit ungültig.

Neu in diesem Release

1.1. LST-Vollständigkeitskontrolle

Betrifft: Weichen ohne Gestänge: Hier wurde im Rahmen der LST-Vollständigkeitskontrolle ein fehlendes Gestänge aufgelistet. Bei Weichen mit starrem Herzstück, wurden die Parameter der deaktivierten Spalte des Herzstückes als fehlend bemängelt.

1.2. Fahrbahn: 2 Fehler im Text behoben: erweiterter Hinweis Wärmebehandlung Ausrüstungskomponenten – „Wärmebehandlung (s. Isolierskizze)“ durch „Zweiggleisbelastung ≥ 30.000 Lt/d und Zweiggleisradius ≤ 500 m“ ersetzen. Wenn Combo-Box „ja“ gewählt wird, soll der Hinweis kommen: „Im Zweiggleis sind Schienen der Stahlsorte R 350 HT zu verwenden“

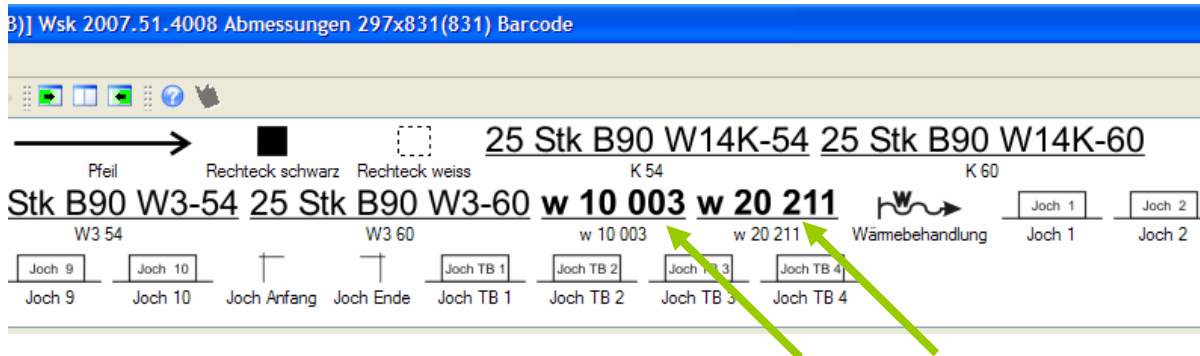


1.3. Fahrbahn - Ausrüstungskomponenten – Übergang Weiche/Gleis

Auswahl wurde geändert in:

- B 90 W3-54 (erscheint nur bei $v \leq 160$ km/h)
- B 90 W3 -60 (erscheint nur bei $v \leq 160$ km/h)
- B 90 W14 K-900 (erscheint immer)

Die Bitmaps in der Symbol Galerie wurden ebenfalls aktualisiert.



1.4. GDE

Erweiterung um die Unternehmensinterne Genehmigung U2 (UiG 2) bei der Auswahl von Weichen mit Holzschwellen. Die neue Version des GDE lautet 1.1.3. vom 17.12.2007. Die dazugehörige Grunddatenbank (weichenskizze.gdb) trägt die Version 1.1.34.

1.5. GDE

Erweiterung um die Hinweise X1 und X2 bei der Auswahl von Weichen mit Holzschwellen. Die neue Version des GDE lautet 1.1.4. vom 18.12.2007. Die dazugehörige Grunddatenbank (weichenskizze.gdb) trägt die Version 1.1.35. Die Hinweise werden ab der DWS-Version 1.1.6 beta 2 erkannt und angezeigt.

Abwärtskompatibilität

Die aktuelle Version ist vollständig kompatibel mit allen vorherigen DWS-Versionen der Serie 1.1.x.

Kontakt zur Kundenunterstützung



DWS-Team

Ingenieurgesellschaft für Verkehrs- und Eisenbahnwesen mbH

Vahrenwalder Platz 3

30165 Hannover

Telefon: +49/(0)511 / 98 42 28 - 15 oder +49/(0)511 / 98 42 28 - 10

FAX: +49/(0)511 / 98 42 28 - 29

Internet: <http://www.digitale-weichenskizze.de> oder <http://www.ivembh.de>

email: dws@ivembh.de

Mit freundlichen Grüßen aus Hannover

Ihr DWS Team